

ガリバー、全国で新CMオンエア開始

100種類のCMでクルマの魅力をアピール

～世界のクルマと映像で自動車不況を吹き飛ばせ！～

株式会社ガリバーインターナショナル

株式会社ガリバーインターナショナル(本社:東京都千代田区、以下「ガリバー」)は、来年1月1日より全国でCMのオンエアを開始いたします。今回のCMは、「もっとクルマを買いやすく」、「クルマは、ここからが面白い」をテーマに、ガリバーの買取保証型ローン「楽のリプラン」※を活用した中古車購入プランを訴求しています。

CMにはメーカーに関わらず全車種を扱うガリバーの強みを生かして、様々なクルマが100種類の映像と音楽に乗って登場します。世界的な自動車不況の中、日本の名所や世界の象徴的な建造物が描かれた風景を、世界のクルマが軽快に走る姿を多くの方に見ていただき、クルマの魅力を感じて欲しい、という願いも込めています。

※ガリバーの買取保証型ローン「楽のリプラン」とは・・・3年後の価値を算出し、その分を差し引いた金額が月々の支払い額になります。ガリバーは2月末まで、月々の支払い最低額を従来の5,800円から1,900円に引き下げると同時に、金利も7.8%から5.8%に引き下げます。



ブービーイロイロ

クルマ情報総合サイト(URL: <http://221616.com/>) TOPページをリニューアル、
 サイト上で全100種類のCM動画の閲覧が可能に



221616.com TOPページ
 (URL: <http://221616.com/>)

キャンペーンサイト TOPページ
 (URL: <http://cp.221616.com/>)

参考資料（オンエア概要、制作概要）

■CMオンエア概要

<ダイジェスト版30秒 A、Bタイプ>

オンエア日程：1月1日(木)～4日(日)
1月6日(火)
オンエア地域：全国

<通常版15秒 全50種類>

オンエア日程：1月9日(金)～18日(日)
2月7日(土)～2月15日(日)
オンエア地域：全国

■制作プロダクション

株式会社プロペラ、KOO-ki、ストロボ

■クリエイティブディレクター

内藤まろ（株式会社プロペラ）

1970年生まれ。博報堂を経てプロペラ(プロペラプロ)設立。監督、プランナー、クリエイティブディレクター。広告では実現すること自体が稀な現実社会へのメッセージ、日本人の立場に立脚した洞察、映像作品的なアプローチを企業のメッセージにのせて、数多くのヒット作品を世に送り出すその作風はCMの世界だけでなく日本の世相にも少なからず影響を及ぼしてきた。

業界紙の年間ベストテンの常連のほか、講演、受賞暦は業界屈指。またタレントCM全盛の時代、無名のタレントやミュージシャン、オリジナルキャラクターをCMで世に送り出してきた事でも希有。

参考資料（楽のリプラン お支払い例）



* ガリバー楽のリプランを使用し、実質年率5.8% 37回払い(初回お支払月及びボーナス月は月々のお支払額に加算)でH13スバルレガシーツーリングワゴン 色:白 走行:49千km を計算した一例です。(2008年11月1日時点)

* 価格には付属品、保険料、税金(除く消費税)、登録等に伴う諸費用、リサイクル料金、オプション代は含まれておりません。

* 楽のリプランは(株)ジーワンファイナンシャルサービスが提供する商品です。

* 価格には付属品、保険料、税金(除く消費税)、登録等に伴う諸費用、リサイクル料金、オプション代は含まれておりません。

* 買取保証額は個車によって異なります。

* 本ローンは最終回に、クルマを買い換え、クルマを返却、クルマをお客様が買取(据置額を現金または再ローンでお支払い)のいずれかをお選びいただけます。なお車両売却の際、別途定める再売買条件にそぐわない場合は、買取価格との差額をご負担いただきます。

年式	H13
メーカー名	スバル
車種名	レガシィ ツーリングワゴン
グレード	GT-BE-tune
型式	BHE
色	白
走行距離	49 千 km
その他	保証あり・点検整備あり・修復暦無し
車両本体価格(消費税込み)	750,000 円
頭金	220,000 円
ローン元金	530,000 円
初回お支払額	5,325 円
月々のお支払額(35回)	1,900 円
ボーナス月の加算額	51,000 円
3年後の買取保証額	220,000 円
分割支払金合計	597,825 円
支払総額	817,825 円
実質年率	5.80%
お支払回数	37回払い
お支払期間	3年

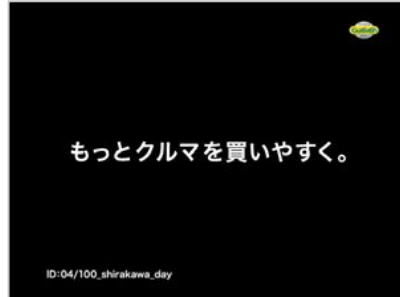
■CMコンテ

<15秒篇>

♪気持ちのいい音楽～



7.5秒



1.0秒



2.0秒



2.0秒



1.0秒



NA:ガリバー

1.5秒